

ルアーフィット
ポリエチレンボトル

処方せん医薬品（注意－医師等の
処方せんにより使用すること）

貯 法：室温保存
使用期限：3年（外箱に記載）

日本薬局方 生理食塩液

J・P Isotonic Sodium Chloride Solution

生食液 NS

	5 mL	20 mL
承認番号	20400AMZ00040000	
薬価収載	2009年1月	1992年1月
販売開始	2010年4月	
効能追加	1999年8月	

【組成・性状】

生食液NSは、1管5mL及び20mL中に日本薬局方塩化ナトリウムをそれぞれ45mg、180mg含有する、pH4.5～8.0の無色澄明の液で、弱い塩味がある。

また、本剤は、ポリエチレン容器に充填した注射液である。

【効能・効果】

注 射：細胞外液欠乏時、ナトリウム欠乏時、クロール欠乏時、
注射剤の溶解希釈剤

外 用：皮膚・創傷面・粘膜の洗浄・湿布、含そう・噴霧吸入
剤として気管支粘膜洗浄・喀痰排出促進

その他：医療用器具の洗浄

【用法・用量】

注 射：1) 通常、20～1000mLを皮下、静脈内注射又は点滴静
注する。

なお、年齢、症状により適宜増減する。

2) 適量を取り、注射用医薬品の希釈、溶解に用いる。

外 用：1) 皮膚、創傷面、粘膜の洗浄、湿布に用いる。

2) 含そう、噴霧吸入に用いる。

その他：医療用器具の洗浄に用いる。

【使用上の注意】

1. 慎重投与（次の患者には慎重に投与すること）

(1) 心臓、循環器系機能障害のある患者〔循環血流量を増す
ことから心臓に負担をかけ、症状が悪化するおそれがある。〕

(2) 腎障害のある患者〔水分、塩化ナトリウムの過剰投与に
陥りやすく、症状が悪化するおそれがある。〕

2. 副作用（頻度不明）

本剤は使用成績調査等の副作用発現頻度が明確となる調査
を実施していない。

副作用が認められた場合には、投与を中止するなど適切な
処置を行うこと。

大量・急速投与：大量を急速投与すると、血清電解質異常、
うっ血性心不全、浮腫、アシドーシスを起こすことがある。

3. 高齢者への投与

一般に高齢者では生理機能が低下しているので、投与速度
を緩徐にし、減量するなど注意すること。

4. 適用上の注意

(1) 調製時：注射剤の溶解・希釈液として使用する場合は、
生理食塩液が適切であることを確認すること。

(2) 投与前：

1) 投与に際しては、感染に対する配慮をすること（患者
の皮膚や器具消毒）。

2) 寒冷期には体温程度に温めて使用すること。

3) 開封後直ちに使用し、残液は決して使用しないこと。

(3) 投与时：ゆっくり静脈内に投与すること。

【有効成分に関する理化学的知見】

一般名：塩化ナトリウム

化学名：Sodium Chloride

分子式：NaCl

分子量：58.44

性 状：本品は無色又は白色の結晶又は結晶性の粉末である。
水に溶けやすく、エタノール（99.5）にほとんど溶け
ない。

【取扱い上の注意】

安定性試験¹⁾

最終包装製品を用いた長期保存試験（室温保存、3年）の結
果、外観及び含量等は規格の範囲内であり、生食液NSの室温保
存における3年間の安定性が確認された。

【包 装】

生食液NS 5 mL (0.9%) 50管（ポリエチレン容器）
20 mL (0.9%) 50管（ポリエチレン容器）

【主要文献】

1) 日新製薬株式会社 社内資料：安定性に関する資料

【文献請求先】

主要文献に記載の社内資料は下記にご請求ください。

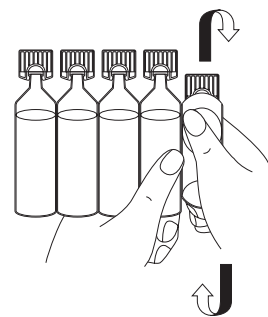
富士フィルムファーマ株式会社 お客様相談室

東京都港区西麻布二丁目26番30号

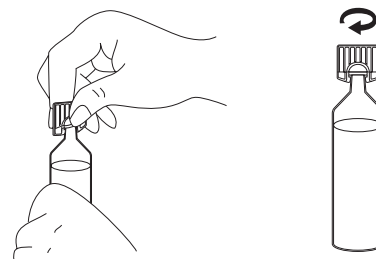
TEL：0120-121210 FAX：03-6418-3880

ポリエチレン容器の使用方法

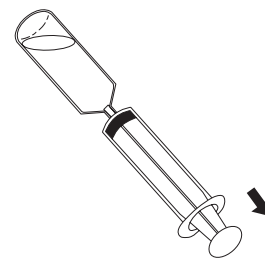
①ポリエチレン容器の結合部分をねじって切り離して下さい。



②頭部をねじ切って下さい。



③注射筒をセットし、直接吸引することもできます。
吸引しにくい場合は、容器を押して下さい。



販 売 元

富士フィルム ファーマ株式会社

東京都港区西麻布二丁目26番30号

製 造 販 売 元

 日新製薬株式会社

山形県天童市清池東二丁目3番1号